



Kurzexposé

Gewerbereinheit in Halle (Beesen)

Objekt

Straße

Ort

Ansprechpartner

verfügbare Einheiten

Mietpreis

Ansicht

Alte Heerstraße 250

06132 Halle (Saale)

Stadt Halle (Saale)

Dienstleistungszentrum Wirtschaft und Wissenschaft

Frau Dr. Petra Sachse

Marktplatz 1

06108 Halle (Saale)

Telefon: 0345 221 4782

Telefax: 0345 221 4788

E-Mail: petra.sachse@halle.de

800 m²

auf Anfrage





Objekt

Gewerbeinheit in Halle (Beesen) - Alte Heerstraße 250

Lage

- im Süden von Halle (Saale) im Stadtteil Beesen gelegen
- direkte Nachbarn sind toom Baumarkt, Edeka und Netto

Objektbeschreibung

- ebenerdige Gewerbeinheit
- als Ladenfläche oder als Lager-/Produktionsfläche nutzbar

Ausstattung

- barrierefrei
- Fernwärme
- DSL verfügbar
- Boden nach Mieterwunsch

Nutzung

Laden

Nutzung

Halle

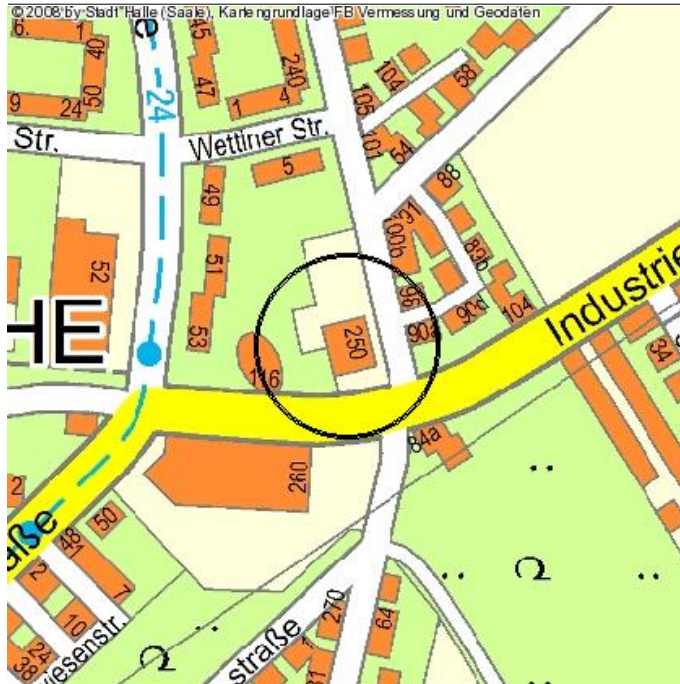
Objekt

Gewerbeeinheit in Halle (Beesen) - Alte Heerstraße 250

Lage in der Stadt



Stadtplanausschnitt



Objekt

Gewerbeeinheit in Halle (Beesen) - Alte Heerstraße 250

Anlage 1



Bildergalerie

Objekt

Gewerbeeinheit in Halle (Beesen) - Alte Heerstraße 250

Anlage 2

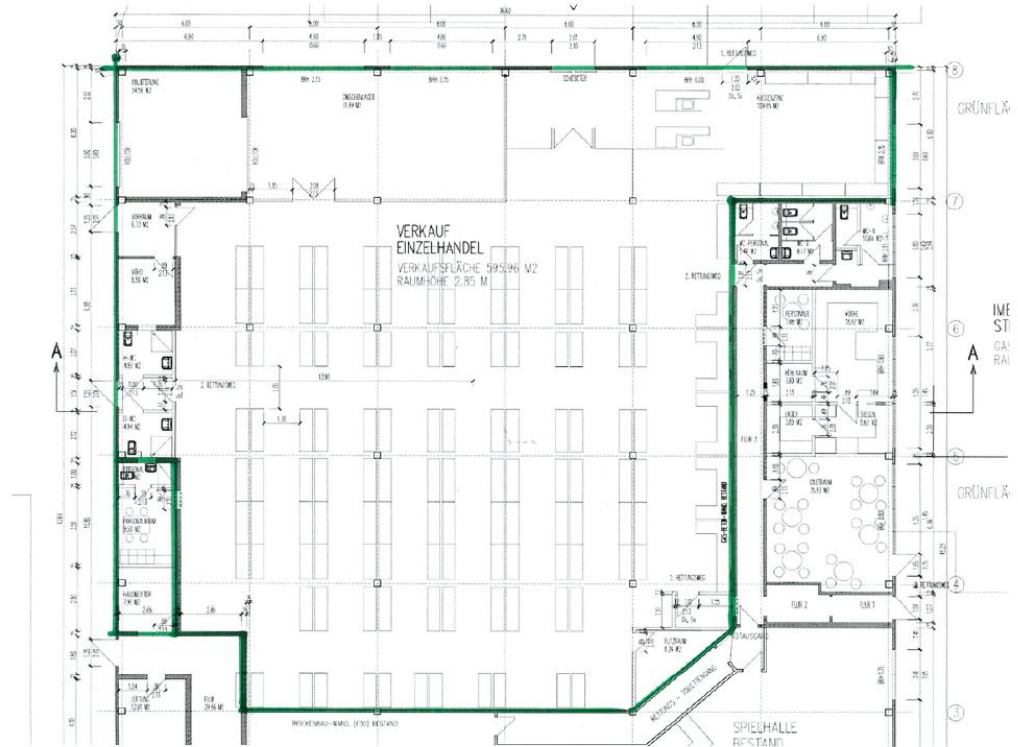


Bildergalerie

Objekt

Gewerbeeinheit in Halle (Beesen) - Alte Heerstraße 250

Anlage 3



Grundriss