



Kurzexposé

Büroflächen in Bestlage

Objekt

Straße

Ort

Ansprechpartner

verfügbare Einheiten

Mietpreis

Ansicht

Leipziger Straße 100

06108 Halle (Saale)

Stadt Halle (Saale)

Fachbereich Wirtschaft, Wissenschaft und Digitalisierung

Frau Jean Schulz

Marktplatz 1

06108 Halle (Saale)

Telefon: 0345 221 4783

Telefax: 0345 221 4930

E-Mail: jean.schulz@halle.de

320 m²

Nettokaltmiete 3.200 €, Betriebskosten 960 €, ggf. zzgl. gesesetzl. MwSt., Kautions nach Vereinbarung





Objekt

Büroflächen in Bestlage - Leipziger Straße 100

Lage

- in bester 1a-Citylage
- am Beginn der Fußgängerzone mit namhaften Filialisten und einer hohen Passantenfrequenz
- nur wenige Meter zum Marktplatz (hier gute Anbindung an den ÖPNV, Straßenbahn in alle Richtungen)
- im unmittelbaren Umfeld findet man zahlreiche innerstädtische Einrichtungen, Sehenswürdigkeiten, Kultur-, Handels- und Dienstleistungseinrichtungen sowie gastronomische Anbieter

Objektbeschreibung

- Bürofläche in einer repräsentativen 5-geschossigen Immobilie
- saniert, mit auffälliger Fassade, unter Denkmalschutz stehend
- im Erdgeschoss befinden sich Ladenlokale

Ausstattung

- moderner Bürostandard nach Mieterwunsch
- effiziente Grundrissgestaltung
- Bodenbelag nach Mieterwunsch
- getrennte Sanitäreinheiten

- Zentralheizung
- VDSL
- Tiefgarage in unmittelbarer Nähe
- Aufzug

Nutzung

Büro

Teilfläche

2. OG: 319,01 m², sofort verfügbar

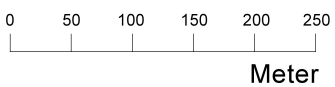
Objekt

Büroflächen in Bestlage - Leipziger Straße 100

Lage in der Stadt



Stadtplanausschnitt



Objekt

Büroflächen in Bestlage - Leipziger Straße 100

Anlage 1



Treppenhaus + Aufzug



Büro 2

Bildergalerie

Objekt

Büroflächen in Bestlage - Leipziger Straße 100

Anlage 2



WC



Büro 3

Bildergalerie

Objekt

Büroflächen in Bestlage - Leipziger Straße 100

Anlage 3



Büro 1

Bildergalerie

Objekt

Büroflächen in Bestlage - Leipziger Straße 100

Anlage 4

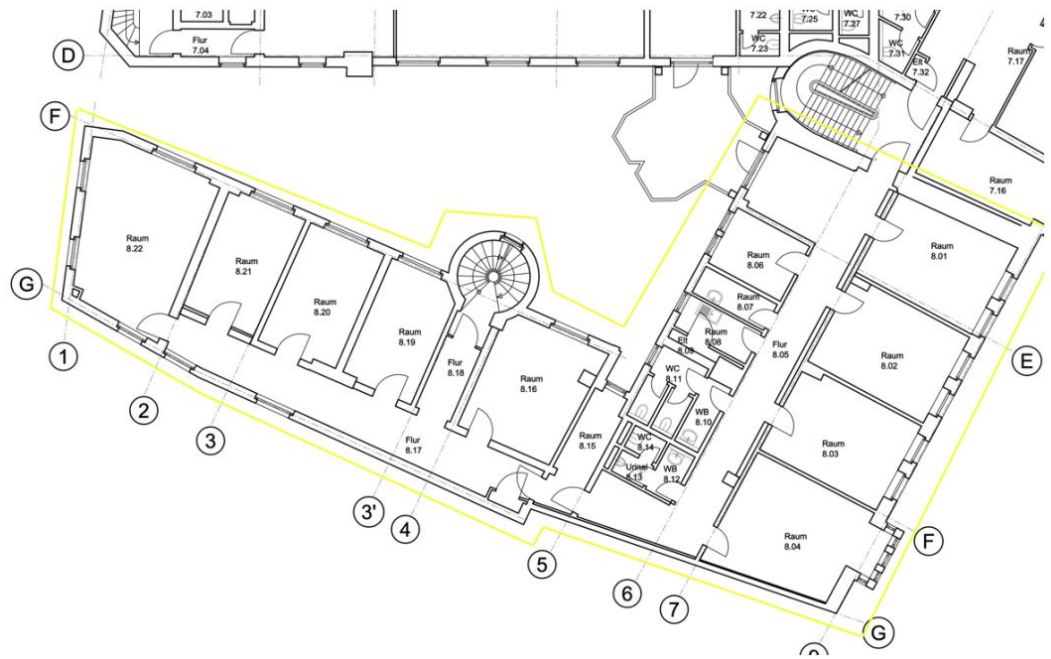


Grundriss

Objekt

Büroflächen in Bestlage - Leipziger Straße 100

Anlage 5



Grundriss